

Breitbandportal Bayern

Gemeinde Buxheim

Übersicht über die derzeitige Breitband-Nutzung und gemeldeten Bedarf

Erstellt am: 19.08.2009

Zuständig als Breitbandpate

Wolfgang Link

Mail: wolfgang.link@buxheim.de

Tel: 08331-977012

Kirchplatz 2

87740 Buxheim

Übersicht Gemeinde Buxheim

Nutzer	Meldungen	Unterversorgt (<1 MBit)	Erhöhter Bedarf
Unternehmen	21	12	21
Landwirtschaftliche Betriebe	0	0	0
Öffentliche Einrichtungen	3	3	3
Haushalte	195	124	0

Derzeitige Technologie (Mehrfachnennung möglich)	Meldungen	
Telefon-Modem:	17	
ISDN	22	
DSL	152	unter 0,5: 29 0,5 bis 1: 44 1 bis 3: 42 3 bis 6: 12 6 bis 10: 1 über 10: 2
WLAN	8	
WiMAX	0	
GSM/UMTS	0	
Kabel	9	
Satellit	6	
Standleitung	0	unter 0,5: 0 0,5 bis 1: 0 1 bis 3: 0 3 bis 6: 0 6 bis 10: 0 über 10: 0
		unter 0,5: 0

Sonstiges	0	0,5 bis 1: 0 1 bis 3: 0 3 bis 6: 0 6 bis 10: 0 über 10: 0
Kein Internet	4	

Übersicht der Ortsteile Buxheim

- Aumühle
- Buxheim
- Weiherhaus
- Westerhart
- Ziegelstadel

Ortsteil Aumühle

Keine Meldungen erfasst

Ortsteil Buxheim

Nutzer	Meldungen	Unterversorgt (<1 MBit)	Erhöhter Bedarf
Unternehmen	21	12	21
Landwirtschaftliche Betriebe	0	0	0
Öffentliche Einrichtungen	3	3	3
Haushalte	195	124	0

Derzeitige Technologie (Mehrfachnennung möglich)	Meldungen	
Telefon-Modem:	17	
ISDN	22	
DSL	152	unter 0,5: 29 0,5 bis 1: 44 1 bis 3: 42 3 bis 6: 12 6 bis 10: 1 über 10: 2
WLAN	8	
WiMAX	0	
GSM/UMTS	0	
Kabel	9	
Satellit	6	
Standleitung	0	unter 0,5: 0 0,5 bis 1: 0 1 bis 3: 0 3 bis 6: 0 6 bis 10: 0 über 10: 0
Sonstiges	0	unter 0,5: 0 0,5 bis 1: 0 1 bis 3: 0 3 bis 6: 0 6 bis 10: 0 über 10: 0
Kein Internet	4	

Begründung für erhöhten Bedarf in Unternehmen, Landwirtschaftlichen Betrieben, öffentlichen Einrichtungen

- 3 bis 6 MBit/s: "Zukunftsorientierte Internetnutzung für Arztpraxis"
- 6 bis 10 MBit/s: "Für Museumsbetrieb erforderlich."
- über 10 MBit/s: "Für Gaststättenbetrieb (u.a. Gäste) erforderlich"
- über 10 MBit/s: "Für Schule, Internat und Tagesheim dringend erforderlich"
- über 10 MBit/s: "Für Handelsvertretung erforderlich"
- 6 bis 10 MBit/s: "Für Werbung/Auftragsabwicklung über Internet erforderlich"
- 6 bis 10 MBit/s: "Verkauf medizinischer Artikel - Für Auftragsabwicklung über Internet erforderlich."
- 6 bis 10 MBit/s: "Gewürzhandel - Auftragsabwicklung über Internet"
- 1 bis 3 MBit/s: "Für gewerbliche Nutzung erforderlich"
- über 10 MBit/s: "Kundenbetreuung erfolgt vorwiegend online"
- über 10 MBit/s: "Home-Office, hoher Upload"
- 1 bis 3 MBit/s: "Für Firmenbetrieb erforderlich"
- über 10 MBit/s: "Abwicklung Firmentätigkeit über Internet"
- 3 bis 6 MBit/s: "Hohes Datenvolumen"
- 6 bis 10 MBit/s: "Übertragung von Fotodaten an Fotolabor"
- 6 bis 10 MBit/s: "Versicherung - Hoher Datentransfer"
- 3 bis 6 MBit/s: "Für schnelle und rationelle Arbeit erforderlich (Thermomix Beratung und Vermittlung)"
- 6 bis 10 MBit/s: "Internet ist Hauptarbeitsmittel. Stabile Leitung wird benötigt. Derzeit starke Leistungsschwankungen."
- 3 bis 6 MBit/s: "Handelsvertretung"
- 3 bis 6 MBit/s: "Strukturumbau innerhalb der Einrichtung"
- über 10 MBit/s: "Spedition - 15 Computer müssen gleichzeitig immerwährenden Netzzugang haben."
- über 10 MBit/s: "International große Datenmengen Bildmaterial"
- 6 bis 10 MBit/s: "Wir für Unternehmensbetrieb benötigt."
- über 10 MBit/s: "Rathaus - Onlinenutzung von Kommunalprogrammen"

Ortsteil Weiherhaus

Keine Meldungen erfasst

Ortsteil Westerhart

Keine Meldungen erfasst

Ortsteil Ziegelstadel

Keine Meldungen erfasst

Unternehmen in Buxheim

Nutzer	Meldungen	Unterversorgt (<1 MBit)	Erhöhter Bedarf
Unternehmen	21	12	21

Derzeitige Technologie (Mehrfachnennung möglich)	Meldungen	
Telefon-Modem:	0	
ISDN	0	
DSL	20	unter 0,5: 5 0,5 bis 1: 5 1 bis 3: 7 3 bis 6: 1 6 bis 10: 0 über 10: 0
WLAN	1	
WiMAX	0	
GSM/UMTS	0	
Kabel	0	
Satellit	0	
Standleitung	0	unter 0,5: 0 0,5 bis 1: 0 1 bis 3: 0 3 bis 6: 0 6 bis 10: 0 über 10: 0
Sonstiges	0	unter 0,5: 0 0,5 bis 1: 0 1 bis 3: 0 3 bis 6: 0 6 bis 10: 0 über 10: 0
Kein Internet	0	



Bedarf	21	unter 0,5: 0 0,5 bis 1: 0 1 bis 3: 2 3 bis 6: 5 6 bis 10: 7 über 10: 7
--------	----	---

Landwirtschaftliche Betriebe in Buxheim

Keine Meldungen erfasst

Öffentliche Einrichtungen in Buxheim

Nutzer	Meldungen	Unterversorgt (<1 MBit)	Erhöhter Bedarf
Öffentliche Einrichtungen	3	3	3

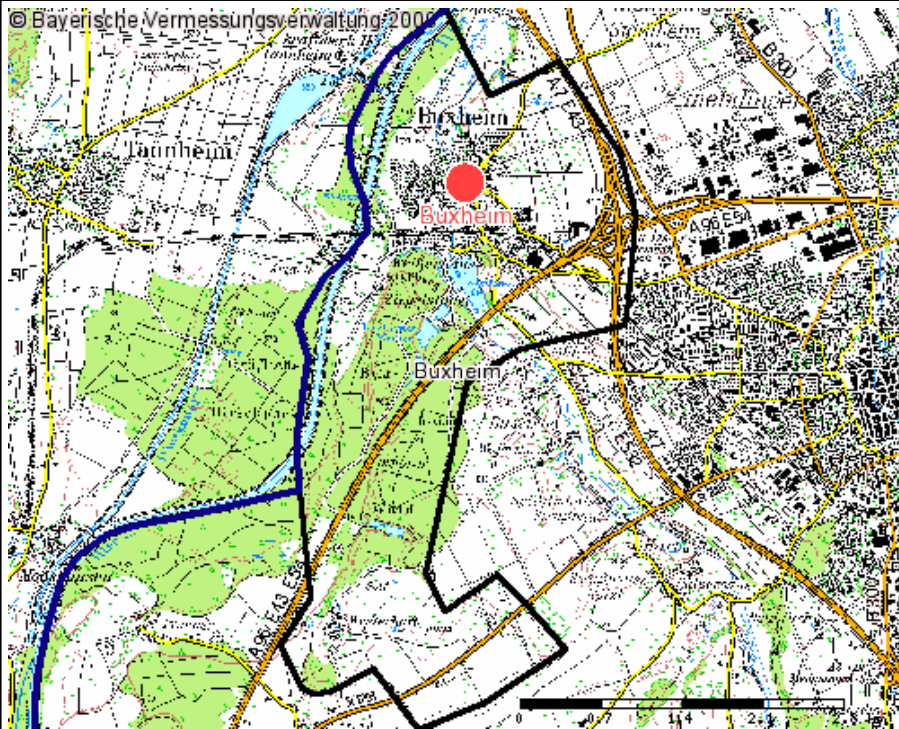
Derzeitige Technologie (Mehrfachnennung möglich)	Meldungen	
Telefon-Modem:	0	
ISDN	2	
DSL	1	unter 0,5: 0 0,5 bis 1: 1 1 bis 3: 0 3 bis 6: 0 6 bis 10: 0 über 10: 0
WLAN	0	
WiMAX	0	
GSM/UMTS	0	
Kabel	0	
Satellit	0	
Standleitung	0	unter 0,5: 0 0,5 bis 1: 0 1 bis 3: 0 3 bis 6: 0 6 bis 10: 0 über 10: 0
Sonstiges	0	unter 0,5: 0 0,5 bis 1: 0 1 bis 3: 0 3 bis 6: 0 6 bis 10: 0 über 10: 0
Kein Internet	0	
Bedarf	3	unter 0,5: 0 0,5 bis 1: 0 1 bis 3: 0 3 bis 6: 0 6 bis 10: 1 über 10: 2

Haushalte in Buxheim

Nutzer	Meldungen	Unterversorgt (<1 MBit)	Erhöhter Bedarf
Haushalte	195	124	0

Derzeitige Technologie (Mehrfachnennung möglich)	Meldungen	
Telefon-Modem:	17	
ISDN	20	
DSL	131	unter 0,5: 24 0,5 bis 1: 38 1 bis 3: 35 3 bis 6: 11 6 bis 10: 1 über 10: 2
WLAN	7	
WiMAX	0	
GSM/UMTS	0	
Kabel	9	
Satellit	6	
Standleitung	0	unter 0,5: 0 0,5 bis 1: 0 1 bis 3: 0 3 bis 6: 0 6 bis 10: 0 über 10: 0
Sonstiges	0	unter 0,5: 0 0,5 bis 1: 0 1 bis 3: 0 3 bis 6: 0 6 bis 10: 0 über 10: 0
Kein Internet	4	

Buxheim: Unterversorgte Nutzer



Kartenthemen

- Unterversorgte Ortsteile gesamt
 - 1 bis 5 (Unternehmen, Landw. Betriebe, Öff. Einricht., Haushalte)
 - (6 bis 10 Unternehmen, Landw. Betriebe, Öff. Einricht., Haushalte)
 - 11 und mehr (Unternehmen, Landw. Betriebe, Öff. Einricht., Haushalte)

Hintergrundthemen

- Digitale Luftbildkarte (ab M. 1:10.000)
- Digitale Ortskarte (ab M. 1:10.000)
- Topografische Karte (ab M. 1:50.000 bis M. 1:10.000)
- Reg. Bez. -Grenze





- Landkreisgrenze

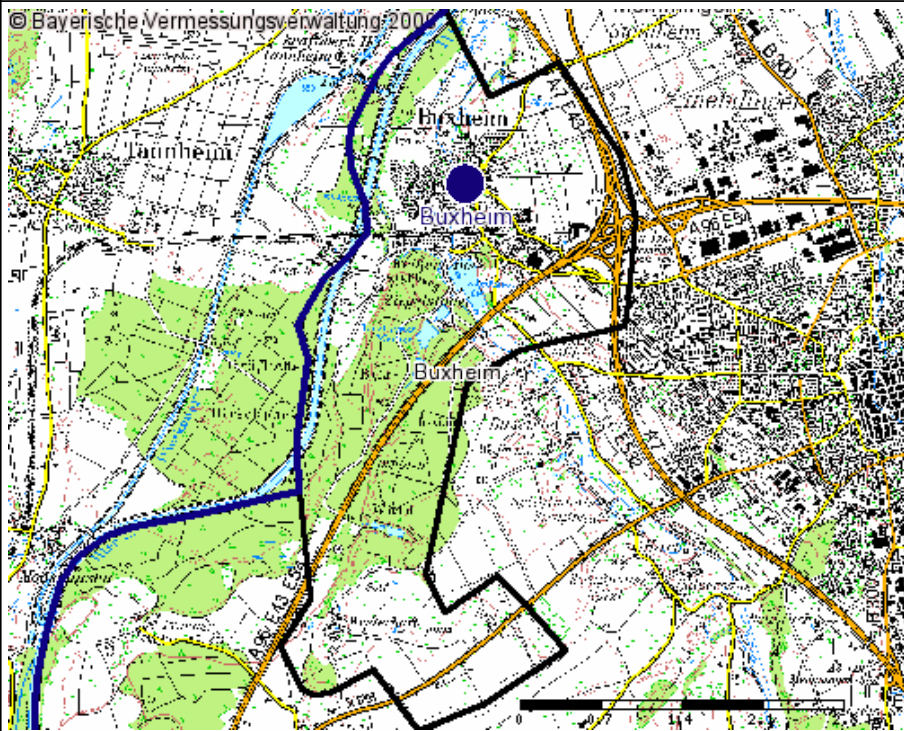


- Gemeindegrenze



Geodaten: © Bayer. Vermessungsverwaltung  powered by IHK-GIS 

Buxheim: Erhöhter Bedarf





Kartenthemen

- Ortsteile mit Mehrbedarf gesamt
 - 1 bis 5 (Unternehmen, Landw. Betriebe, Öff. Einricht., Haushalte)
 - 6 bis 10 (Unternehmen, Landw. Betriebe, Öff. Einricht., Haushalte)
 - 11 und mehr (Unternehmen, Landw. Betriebe, Öff. Einricht., Haushalte)

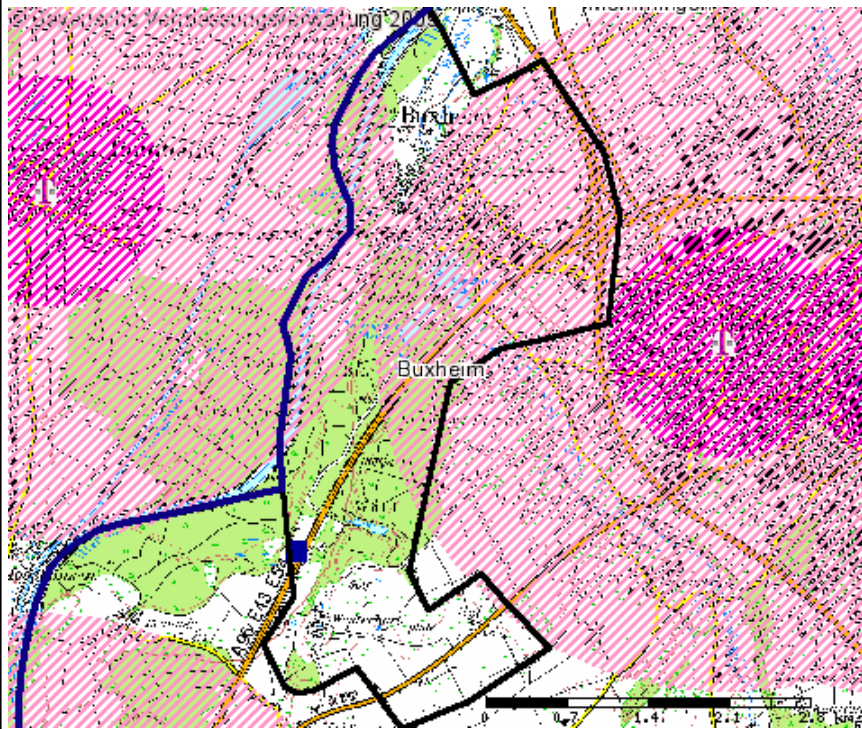
Hintergrundthemen

- Digitale Luftbildkarte (ab M. 1:10.000)
- Digitale Ortskarte (ab M. 1:10.000)
- Topografische Karte (ab M. 1:50.000 bis M. 1:10.000)
- Reg. Bez. -Grenze

-  Landkreisgrenze
-  Gemeindegrenze
- 

Geodaten: © Bayer. Vermessungsverwaltung  powered by IHK-GIS 

Buxheim: Breitbandinfrastruktur



Kartenthemen

- HVT-Standorte
Standort HVT Telekom
- HVT-Radien
Radius 1 km
Radius 3 km
- Standorte Deutsche Funkturm GmbH (DFMG)
Standort DFMG
- Mobilfunkstandorte Vodafone
Freistehende Masten Vodafone

Hintergrundthemen

- Topografische Karte (ab M. 1:50.000 bis M. 1:10.000)
- Reg.Bez.-Grenze
- Landkreisgrenze
- Gemeindegrenze

Geodaten: © Bayer. Vermessungsverwaltung  powered by IHK-GIS 